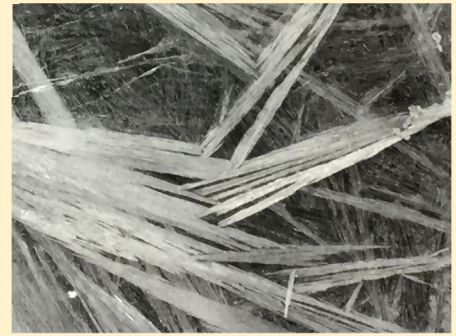


## けっしょう き 結晶で木をつくろう

わたし み さとう しお みず  
私の身のまわりには、砂糖や塩など水に  
と もの しょうそ ひりょう  
溶ける物がたくさんあります。尿素は肥料や  
けしょうすい ちゅう ふく かごうぶつ  
化粧水の中に含まれている化合物のひとつ  
みず と  
で、水にたくさん溶かすことができます。そ  
れでは、尿素が溶けた水溶液から水がなくな  
るとどうなるでしょうか？また、尿素の  
すいようえき し かみ き も  
水溶液を浸み込ませた紙の木をおうちに持  
ち帰って、どのようなことがおこるか観察し  
てみましょう！

## アメンボをつくろう

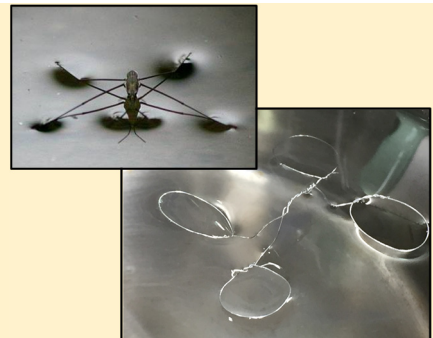
みず  
水たまりにすんでいるアメンボは、どうし  
みず うえ う  
て水の上に浮くことができるのでしょうか？  
はりかね あめんぼ もけい つく みず うえ  
針金でアメンボの模型を作って水の上  
にそっとのせてみましょう。アメンボの足の  
まわりはどうなっていますか？アメンボが  
みず う りゅう かんが  
水に浮くことができる理由を考えてみましょう！



けんびきょう み しょうそ けっしょう  
顕微鏡で見た尿素の結晶



しょうそ けっしょう き  
尿素の結晶でつくった木



すいめん う  
水面に浮くアメンボ